

Türkiye Bitkisel Yağlar Ticaret Dengesi

Faik Genç

AgriPro Ltd.

FOI 2010 - Fats & Oils Istanbul

2-3 Aralık 2010

Ana Bařlıklar

1. Dnya Yađ ve Yađlı Tohumlar
2. Trkiye
3. TR Yađ ve Yađlı Tohum Ticaret Dengesi
4. Devlet Politikaları
5. ıkarımlar

Türkiye Olgular

- Nüfus : 74,8 milyon
- Nüfus Artışı : %1,27
- GSYH : US\$ 615.7 milyar
- GSYH Büyüme : %11 (2009'da **-%4.7**)
- Kur : US\$ 1 = 1,50 TL
- Yıllık Enflasyon (tüketici): : 8%

Türkiye Olgular

- İşsizlik : %14
- Yaş Yapısı : 0-14 %27,2
15-64 %66,7
65 ve üstü ..% 6,1
- Ortalama Yaş : 28,1
- Doğum Oranı : 2,18/kadın
- Kentsel Nüfus : 69%

Türkiye Olgular

- Toplam Yüzölçümü: 783.563 km²
- Ekilebilir Alan : %29,81
- Sulanabilir Alan : 52.150 km²

Belli Bařlı Mahsüller

- Buęday : 20 milyon ton
- Őeker Pancarı : 18 milyon ton
- Mısır : 5 milyon ton
- Arpa : 8 milyon ton
- Yaęlı Tohumlar : 1,85 milyon ton

Dünya Yağlı Tohum Üretimi (2010/11)

	<u>milyon ton/yıl</u>
Soya fasülyesi	258,81
Kanola tohumu	57,20
Ayçiçek tohumu	32,01
Çiğit	43,90
Yerfıstığı	23,39
<u>Diğer</u>	<u>17,94</u>

TOPAM

433,25

Dünya Bitkisel Yağ Üretimi (2010/11)

	milyon ton/yıl
Palm Yağları	48,66
Soya Yağı	41,95
Kanola Yağı	22,81
Ayçiçek Yağı	11,81
Pamuk Yağı	4,87
Yerfıstığı Yağı	4,13
Mısır Yağı	2,43
Diğer	2,45
TOPLAM	143,17

Dünya Ayçiçek Tohumu Üretimi

(2010/11)

million tonnes/year

Ukrayna	7,50
Rusya	5,70
AB-27	7,03
Arjantin	2,70
Çin	1,68
ABD	1,32
Hindistan	1,00
TÜRKİYE	0,90
Diğer	2,45

TOPLAM 32,01

Türkiye Bitkisel Yağ Pazar Büyüklüğü

kişi başı tüketim: 20,89 kg/yıl



■ İhracat (Likit/Margarin)
■ İç Piyasa Margarin

■ İç Piyasa Likit
■ Endüstriyel (yem, boya vs.)

FOI
2010

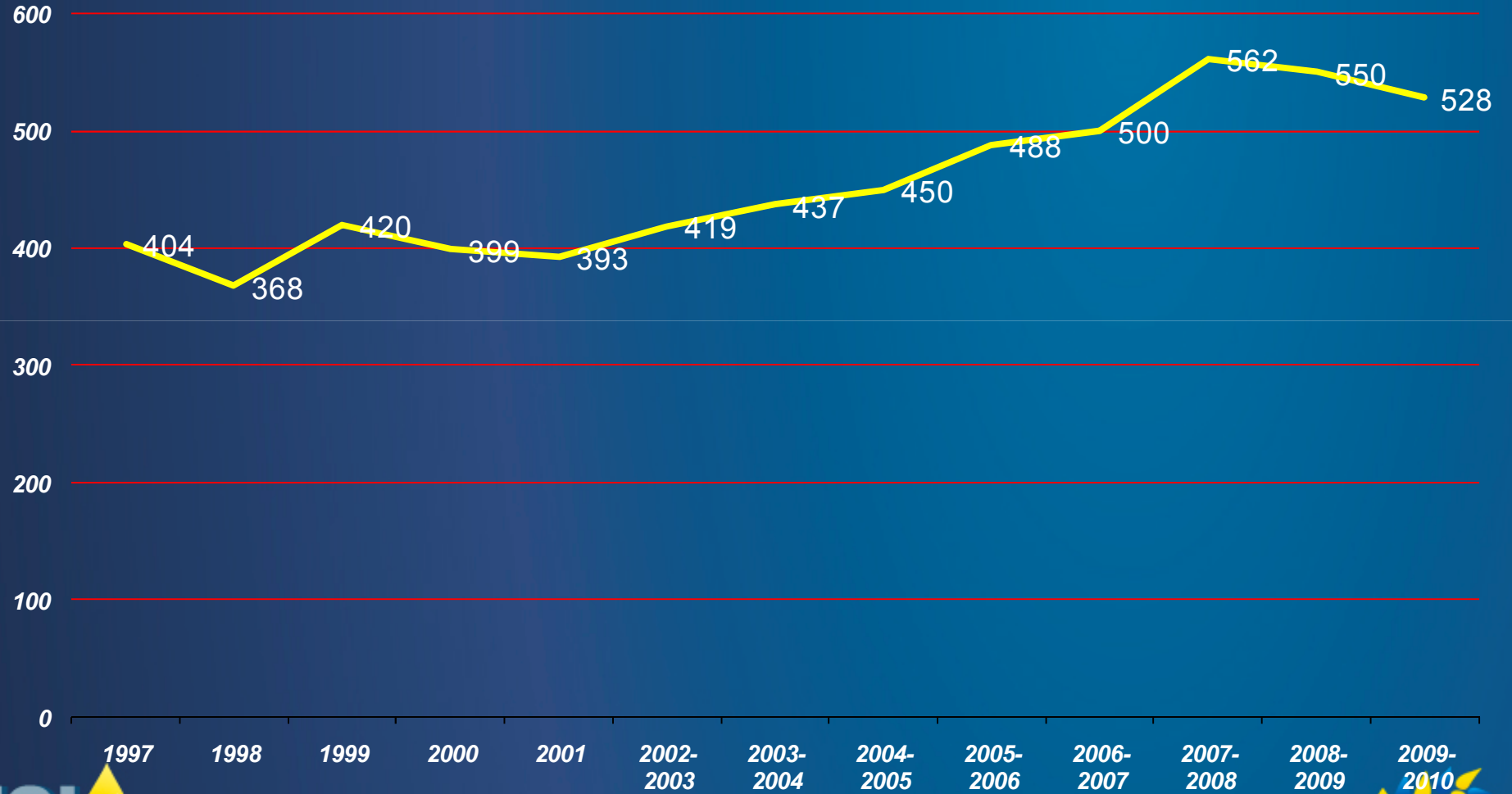
Likit yağ : 12,57 kg kişi başı - 930,000 ton/yıl
Margarin : 7,14 kg kişi başı - 528,000 ton/yıl

AgriPro

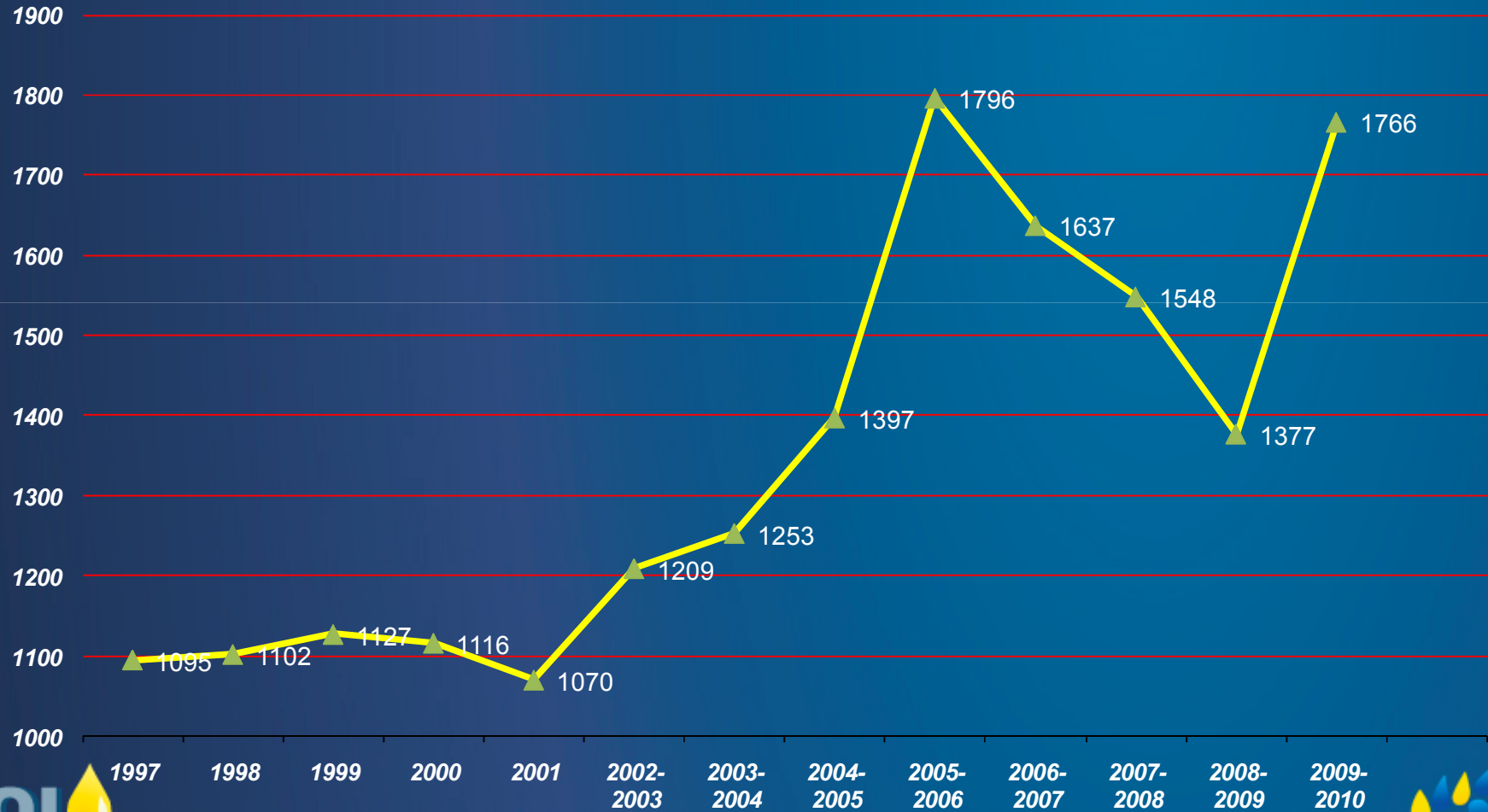
Likit Yağ Tüketimi (bin ton)



Margarin Tüketimi (bin ton)



Toplam Bitkisel Yağ Tüketimi (bin ton)



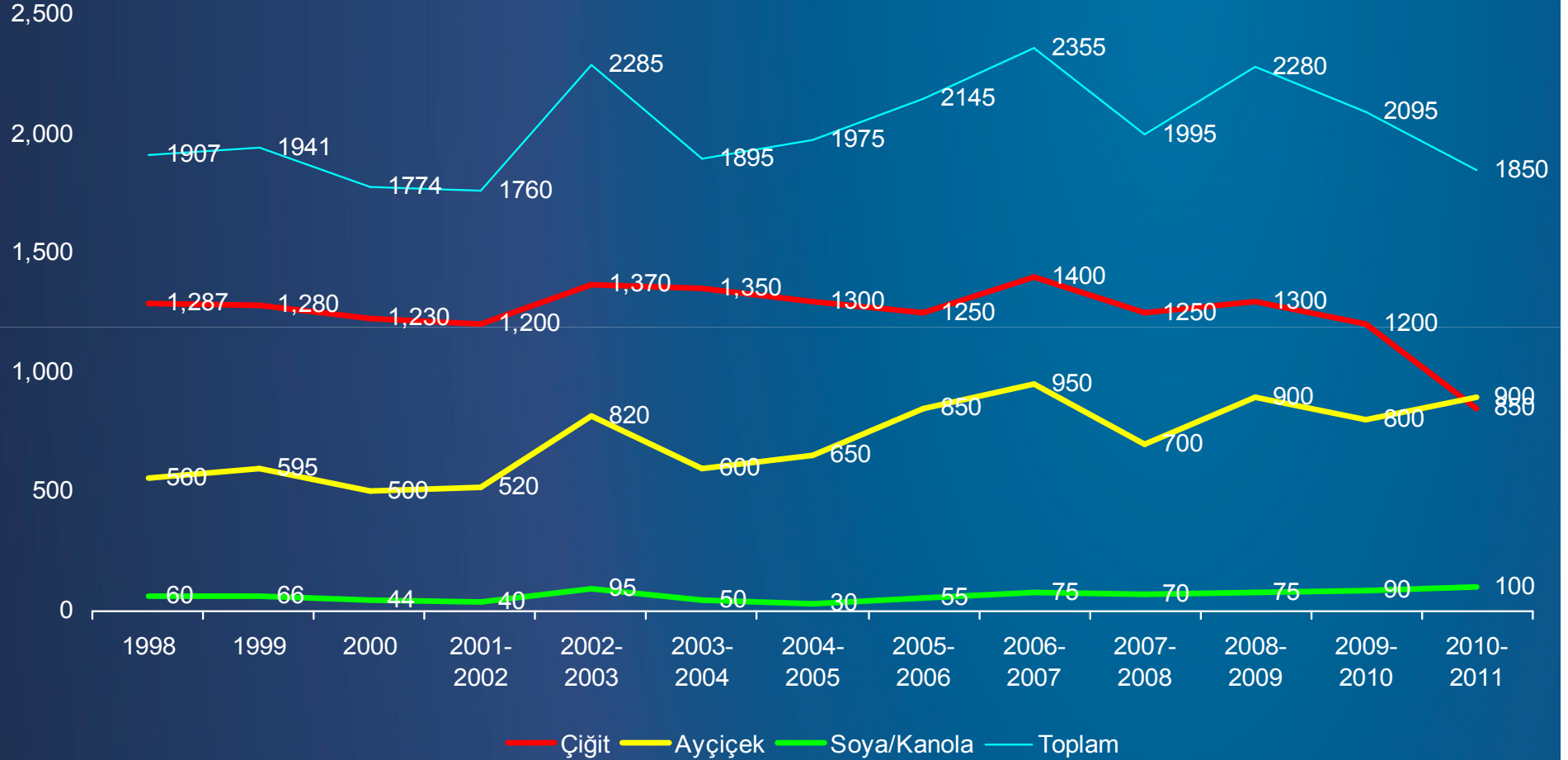
Yađlı Tohum Üretimi

(bin ton)

01/02 02/03 03/04 04/05 05/06 06/07 07/08 08/09 09/10 10/11

Ayçiçek	520	820	600	650	850	950	700	900	800	900
Soy/Kan	44	40	95	45	25	45	55	80	95	100
Çiğit	1200	1370	1350	1300	1250	1400	1250	1300	1200	850

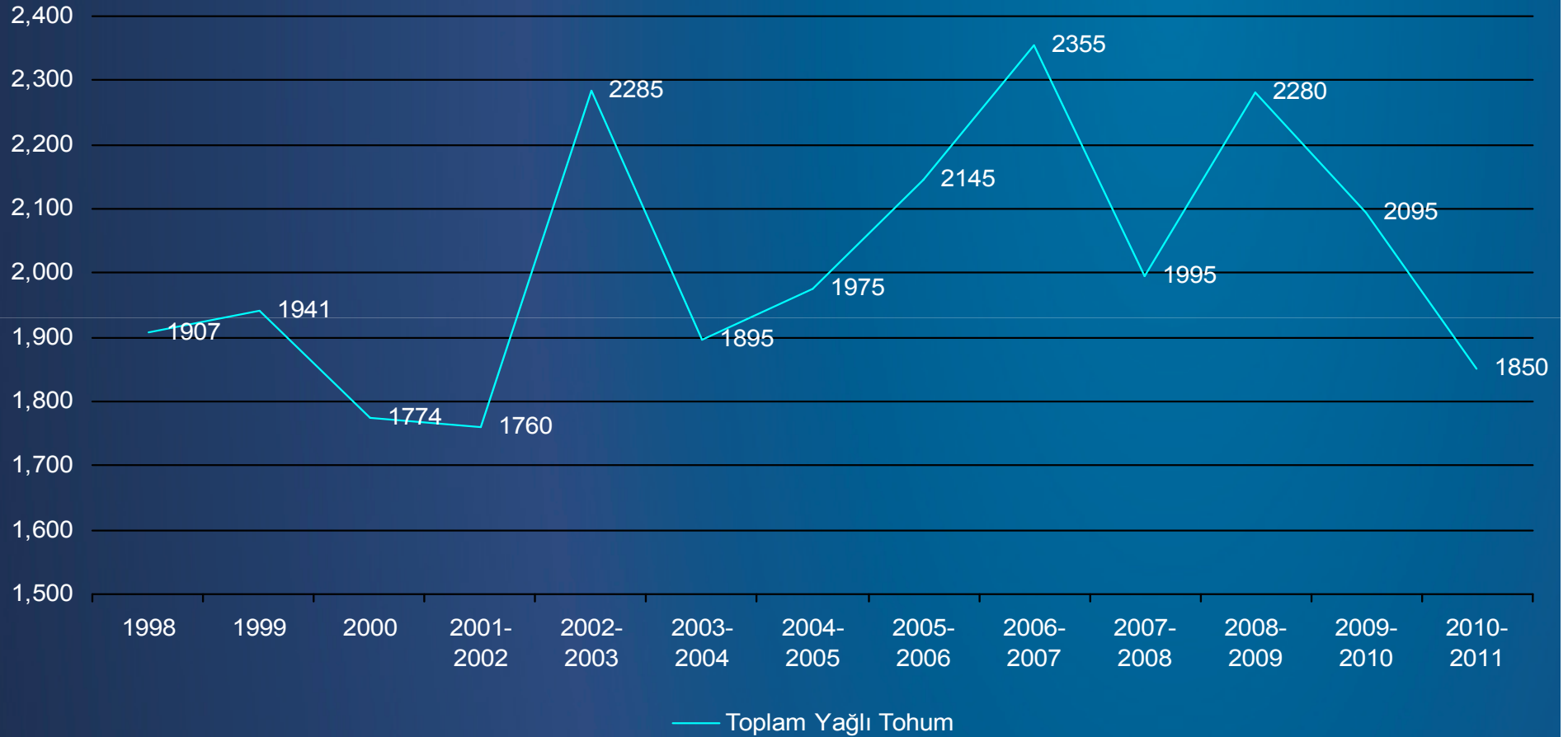
Yağlı Tohum Üretimi (bin ton)



Ayçiçek Tohumu Üretimi (bin ton)

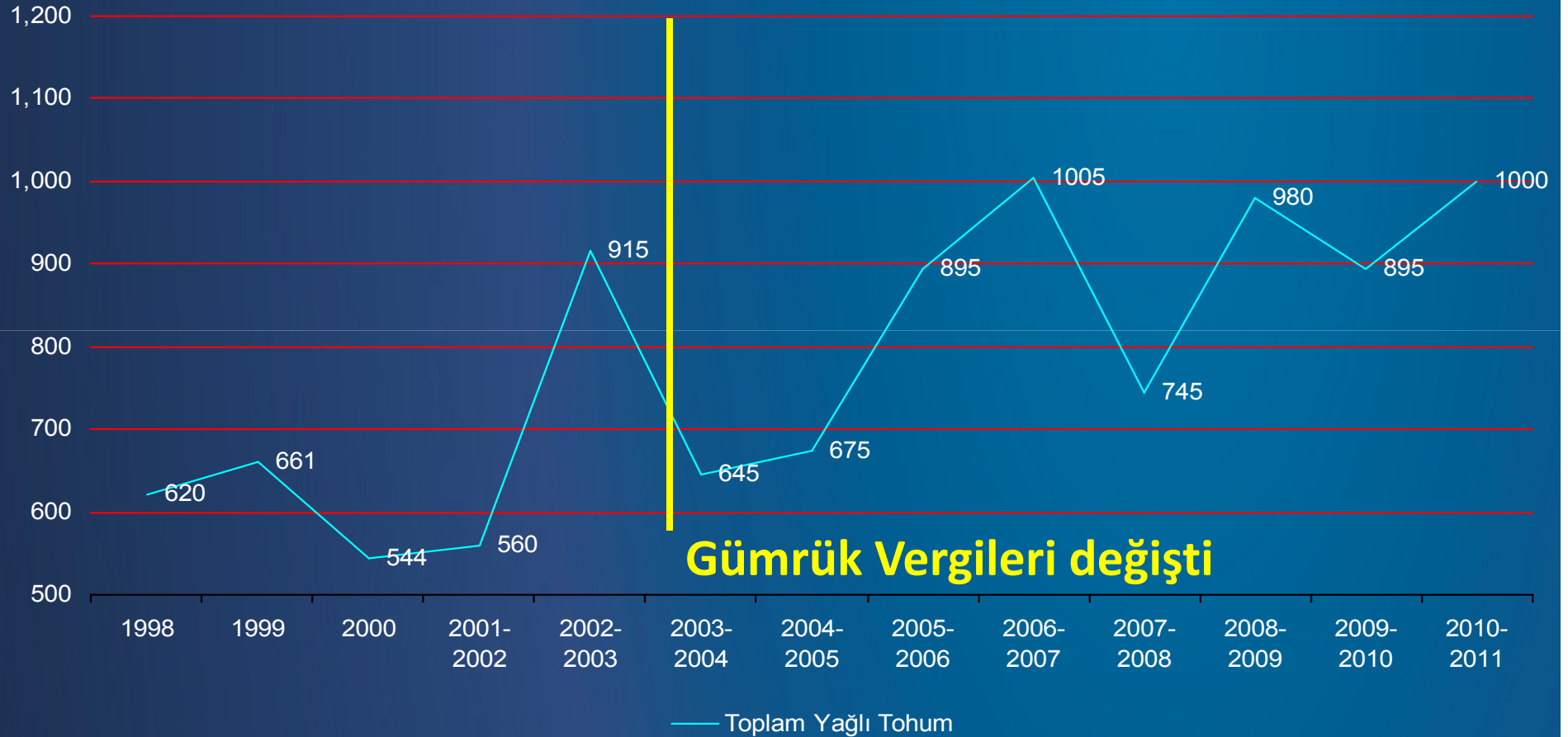


Toplam Yađlı Tohum Üretimi (bin ton)



Türkiye Yağlı Tohum Üretimi

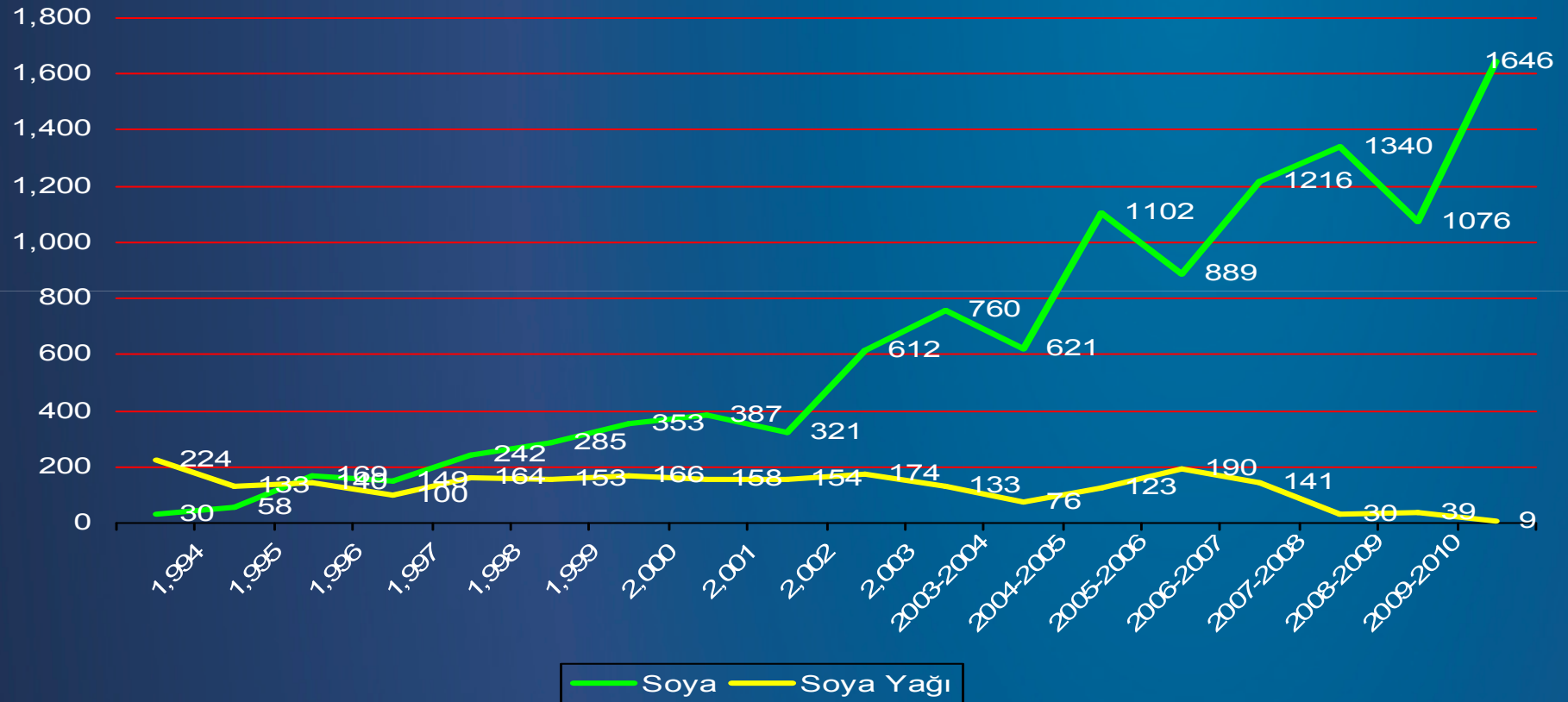
(çiğit dışı, 000 ton)



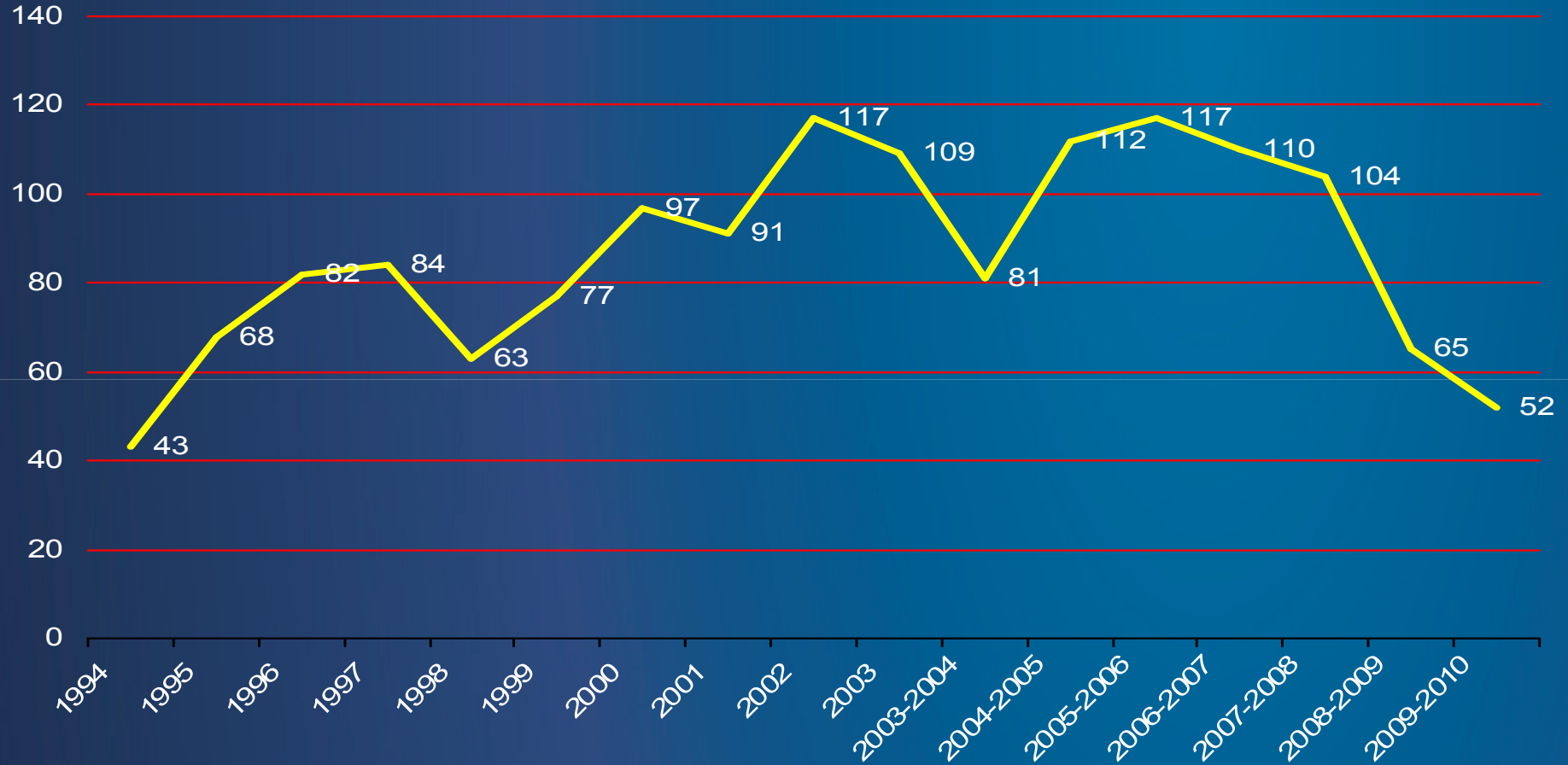
Ayçiçek Tohum ve Yağ İthalatı (bin ton)



Soya ve Soya Yağı İthalatı (bin ton)



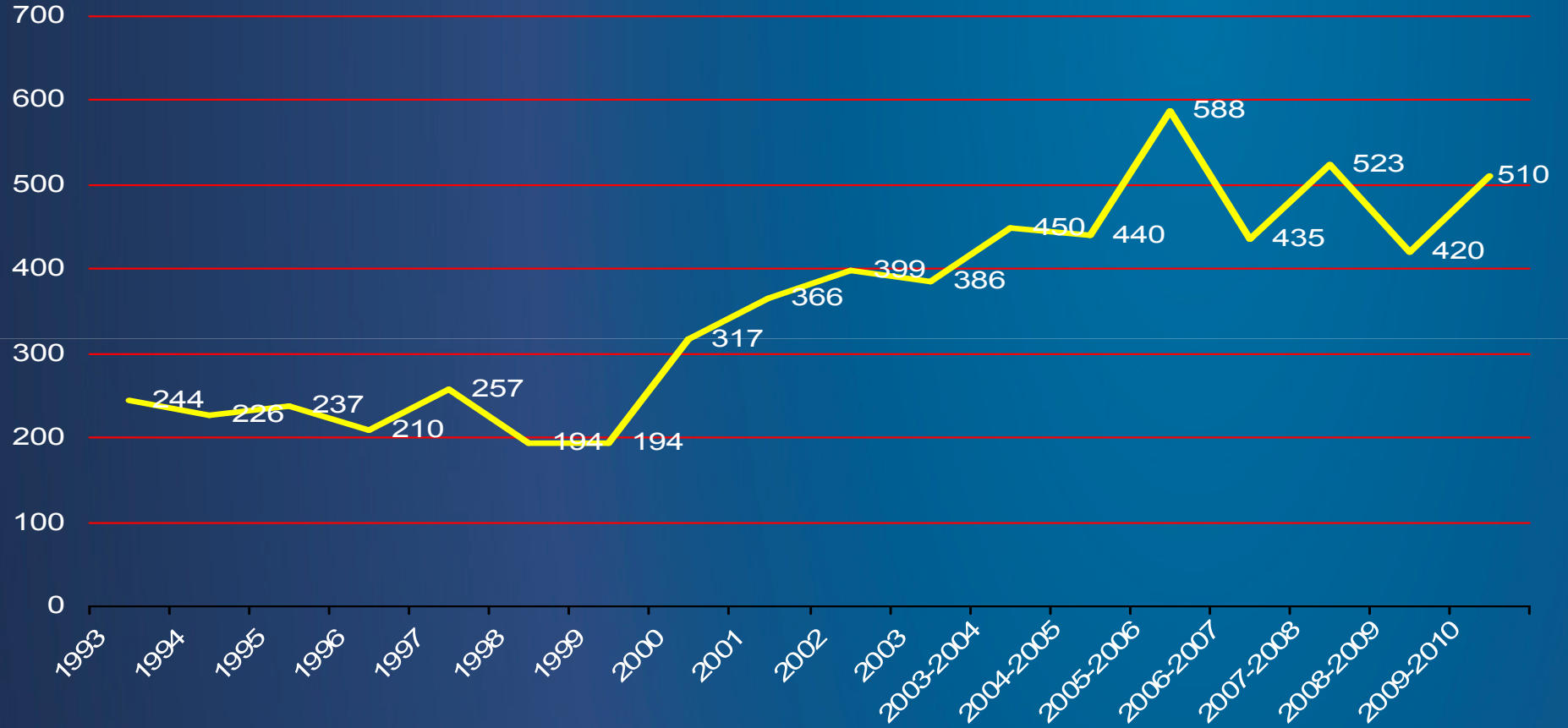
Mısır Yağı İthalatı (bin ton)



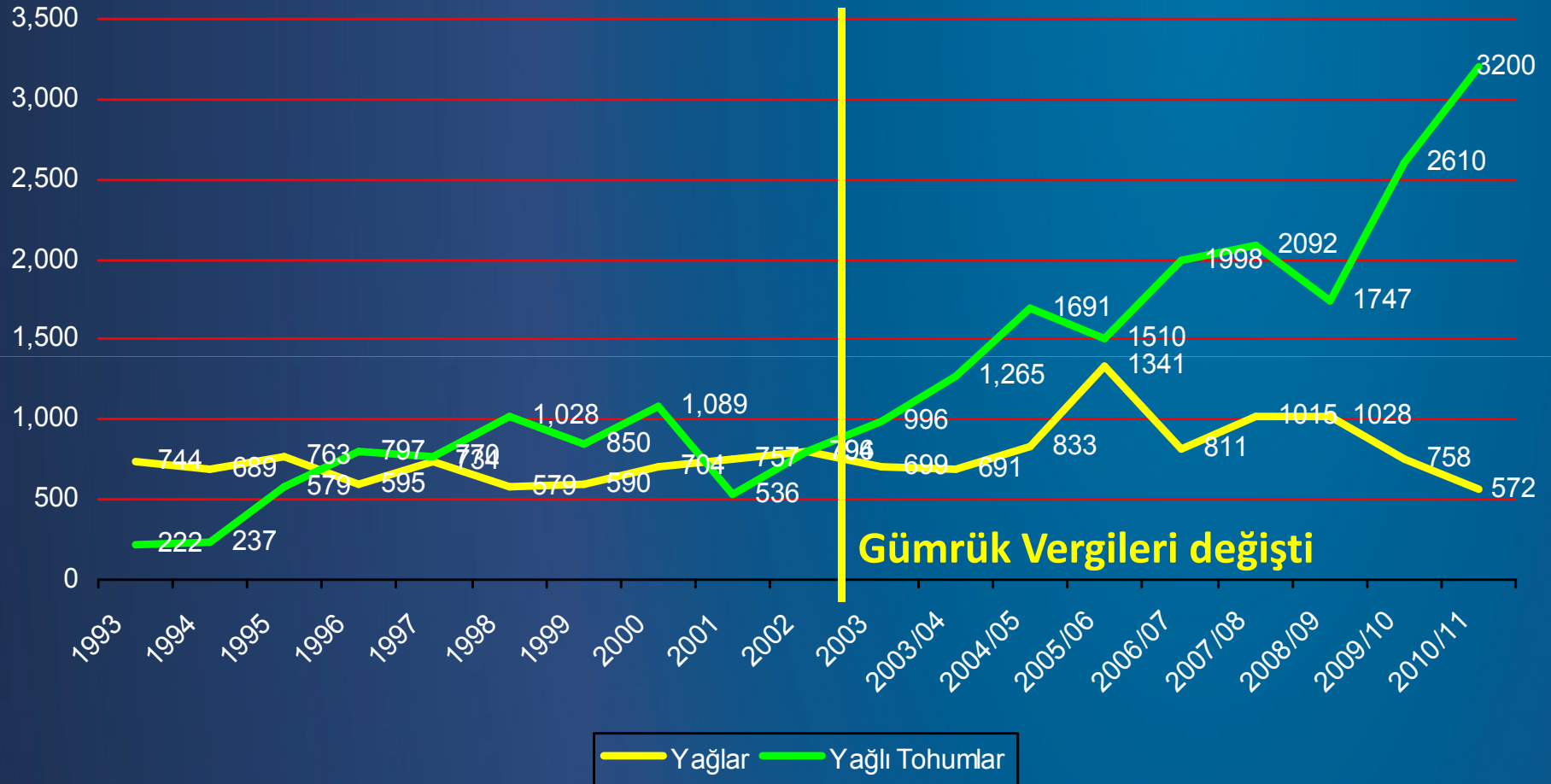
Kanola ve Kanola Yağı İthalatı (bin ton)



Palm Yağı İthalatı (bin ton)



Toplam Yağ ve Yağlı Tohum İthalatı (bin ton)



Belli Başı Gümrük Vergileri

Ayçiçek tohumu : %27 (tarife kontenjanı) (min. GV \$141.75)

Soya : %8

Kanola : %0% (min. Gümrük Vergisi \$52.5/mt)

Ham Ayçiçek Yağı: %36

Ham Soya Yağı : %31,2

Ham Kanola Yağı: %31,2

RBD Palm Yağları: %31,2

Ham Mısır Yağı : %32,2

Rafine Ayç Yağı : %50

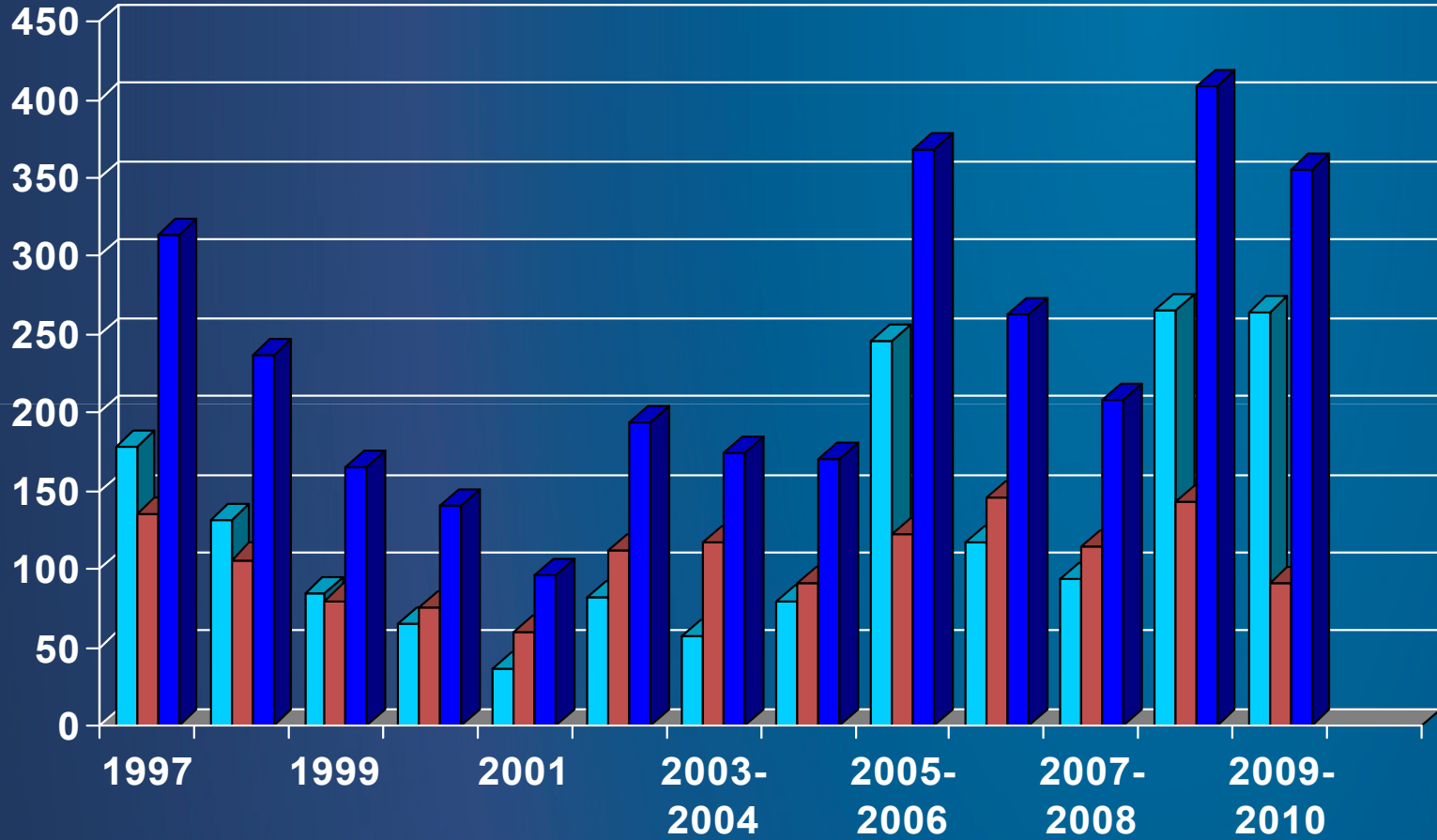
Ayçiçek Küspesi : %13,5

Soya Küspesi : %13,5

Kanola Küspesi : %13,5

Türkiye Bitkisel Yağ İhracatı

X1000 tons



Ana Destinasyonlar: Irak, Suriye, Cezayir, İran, AB-27, BAE

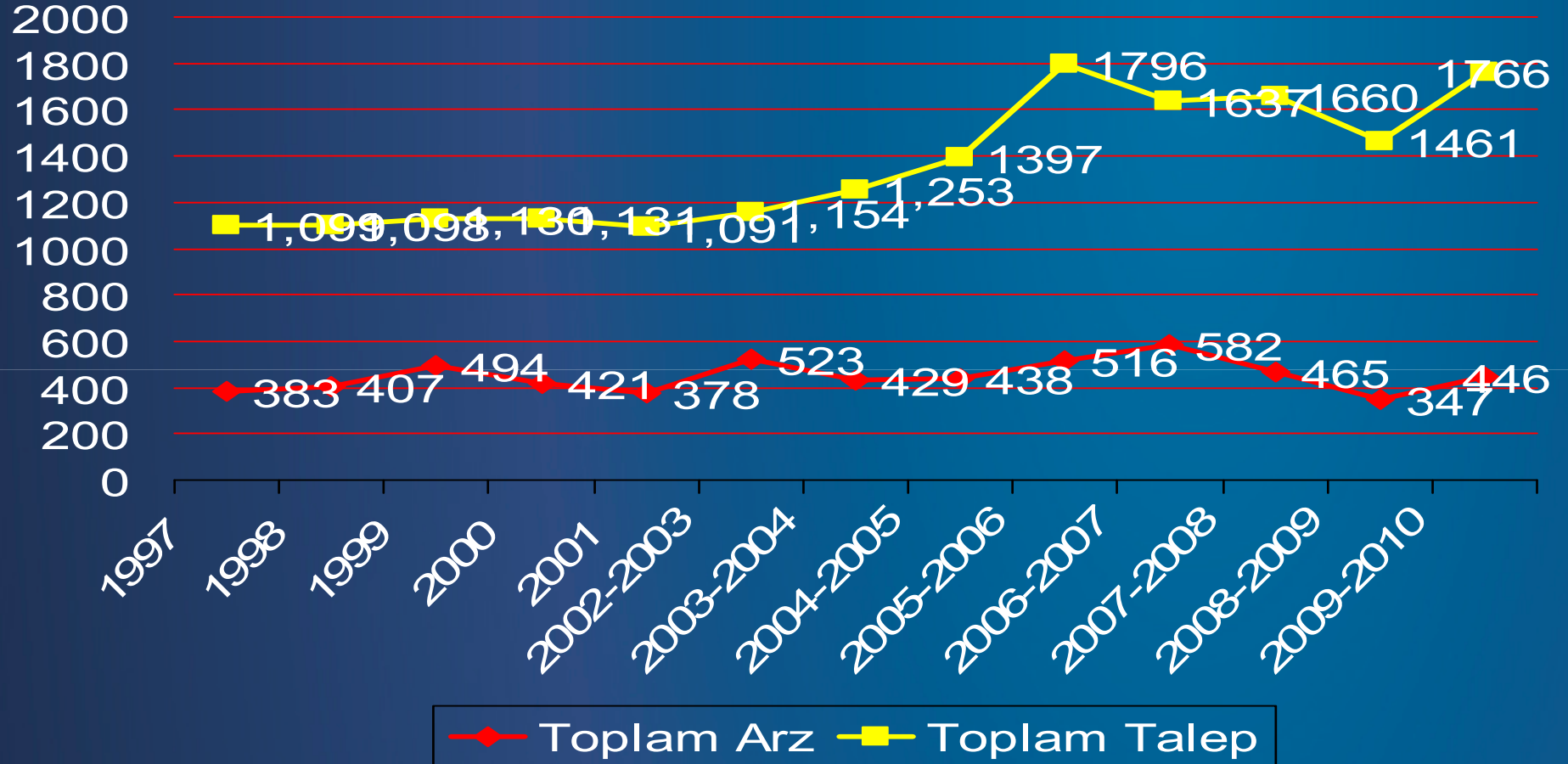
SOURCE : DTM

Toplam Türkiye Yağ Talebi (2009/10)

Likit yağlar	:	930.000 ton
Margarin	:	528.000 ton
ihracat	:	220.000 ton
Endüstriyel	:	88.000 ton

TOPLAM	:	1.766.000 ton

Bitkisel Yağlar Arz Talep

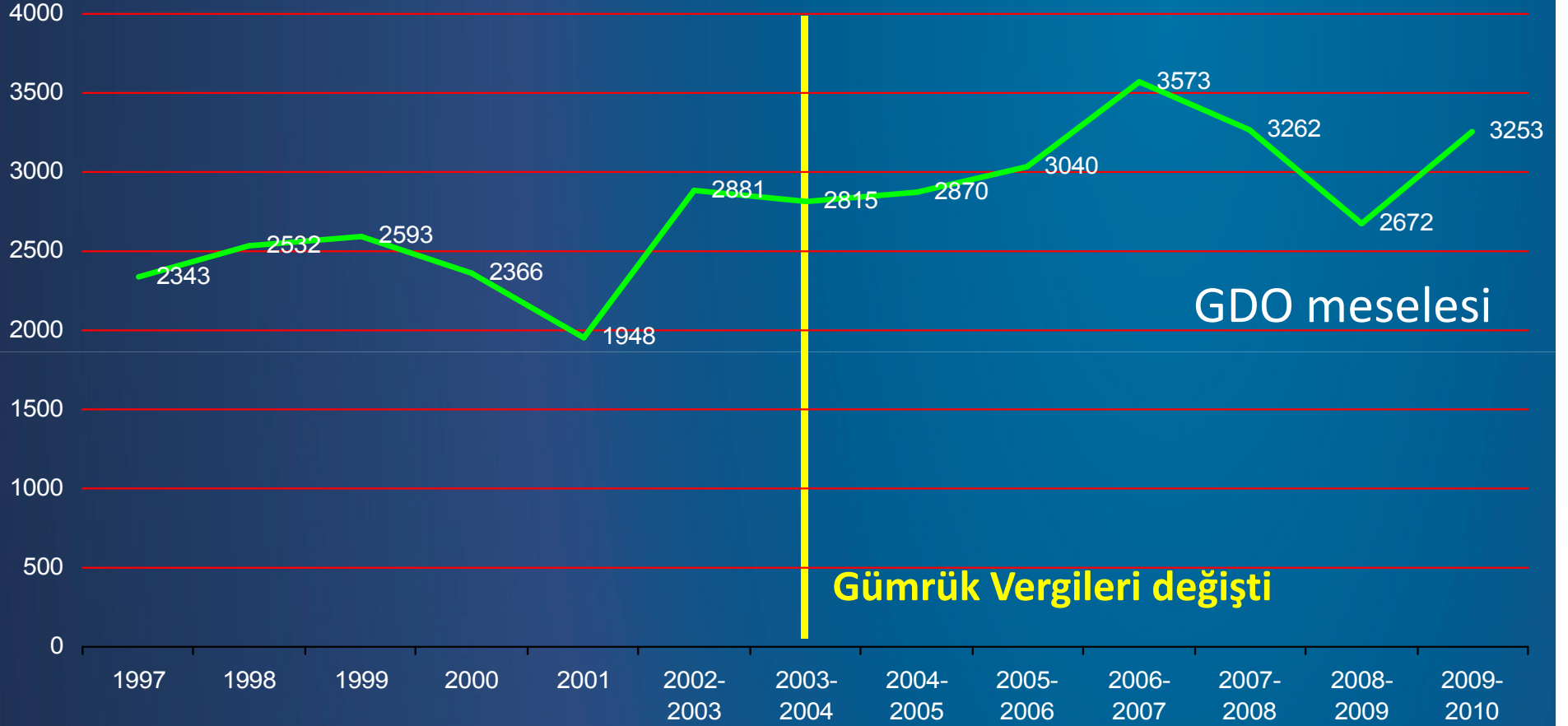


Türkiye Bitkisel Yağ Üretim Kapasite

- Kırma kapasite: 5,0 mn ton
Kullanım : y. 75%
- Likit rafine kapasite: 2,0 mn ton
Kullanım : y. 70%
- Margarin kapsite: 0,85 mn ton
Kullanım : y. 70%

Türkiye Yağlı Tohum Kıрма

(bin ton)



Devlet Politikaları

- 2001 yılında Hükümet, üretimi artırma amaçlı ayçiçek, kanola, soya, çiğit ve zeytinyağında destekleme prim sistemini başlattı. Halihazırda ayçiçek tohumu için ton başına prim 230 TL (c. US\$ 153) dir.
- BYSD'nin müdahalesiyle Hükümet, 2002 yılında gümrük vergilerini yeniden yapılandırdı. Yapılanma, yağ küspe gibi yağlı tohum ürünlerinin ithalatından ziyade kırmayı özendirirdi.
- 2006 yılında Hükümet, **ilk kez** protein küspelerine gümrük vergisi getirdi.

Devlet Politikaları

- 2002 yılındaki yeniden yapılanma ve 2006 yılında küspelere gümrük vergisi getirilmesi öncesi “iflas”ın eđiđindeki kırma sanayi canlanarak çıkıřa geçti
- 2009 yılında Hükümet, %5 gümrük verigisi ile (%27 yerine) 650,000 tonluk tarife kontenjanı açıkladı. Böylece ilk kez özel sektör çiftçiden ayçiçek tohumu tedarikinde rekabetçi konuma gelebildi.
- Kotalar 2010/11 sezonunda ayçiçek ekim alanlarının büyümesine ve daha fazla üretime katkıda bulundu.
- 2010 yılında Hükümet, tarife kota gümrük vergisini %0’ düşürdü. Sektör halihazırda, Ocak 2011’de dağıtılacak kotaları bekliyor.

Çıkarımlar

- Türkiye dünyanın en büyük yağ ve yağlı tohum ithalatçı ülkelerinden biridir ve halihazırda 5. sırada bulunmaktadır. İstanbul ise bu coğrafyada düzenli bir uluslararası bir bitkisel yağ konferansı için ideal lokasyondur.
- Türkiye 75 milyona yaklaşan nüfusu ve yıllık %1,2'lik nüfus artışı ile bitkisel yağlar ve yağlı tohumlarda net bir ithalatçı durumundadır.
- Halihazırda Türkiye yağlı tohum üretimi yıllık 4 milyon ton civarındaki ihtiyacı karşılayamamaktadır.
- Yeni tarife kontenjanı kotaları yağlı tohum üretimini 2010 yılında artırmıştır. Üreticiler , tarife ve destekleme primi ile yağlı tohum ekimine daha sıcak bakmaktadır.

Çıkarımlar

- Umut, AB “00” kalitesi kanola tohumunda. Türkiye “Orta Batısı”ndaki muhtemel üretim derde derman olabilir.

Muhtemel Kanola Üretimi Bölgesi



Çıkarımlar

- Yalnızca son 3 yılda, 1,4 milyon ton kırma kapasitesi ya işletmeye alındı ya da siparişi verildi.



- Ukrayna “00” kalite kanola tohumunda önemli bir ihracatçı haline geldi ve Türk kırma sanayi ilave yağlı tohum tedarikinden faydalanır duruma geldi.

Türkiye Bitkisel Yağlar Ticaret Dengesi

Teşekkürler!

Faik Genç

AgriPro Ltd.

FOI 2010 - Fats & Oils Istanbul

2-3 Aralık 2010

